



発信元：株式会社東海装美

〒454-0037

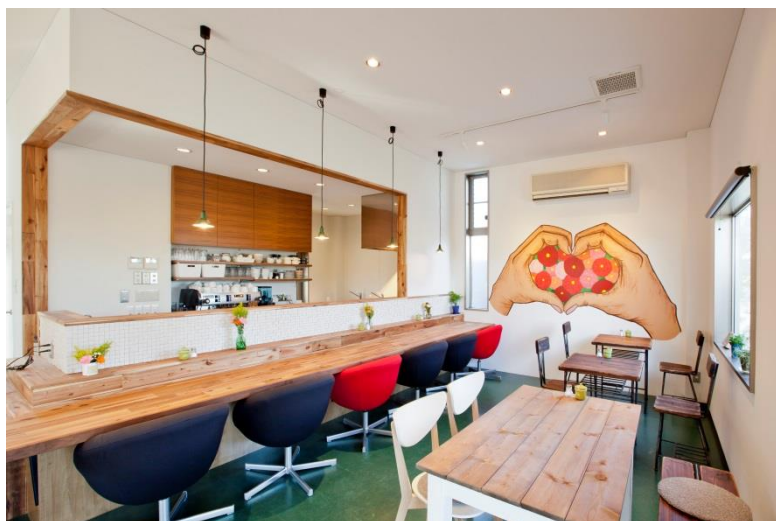
愛知県名古屋市中川区富川町5-1-6

TEL:052-365-5271

FAX:052-365-5275

URL <http://www.toukaisoubi.co.jp>

健康思考の女性向けに“はちみつ”や“地元野菜”のカフェが愛西市にオープン！
名古屋コミュニケーションアート専門学校で学び、経験を積み、ついに夢を実現！
限定20食の地元野菜のランチも早くも地元で話題に！



店内に入ると、ハンドハートで囲まれたデイジーの花々がひとときわ目を引き、心がほっこりする。健康思考のお店のコンセプトにマッチした木の温かみを感じる。水谷オーナーは名古屋コミュニケーションアート専門学校“カフェオーナー”のコースで2年間、スイーツやパンの知識や技術はもちろん、経営に必要なスキルを学びました。その後、専門店などで経験を積み、ついに夢のカフェをオープンさせた。

夢が叶った今・・・。
ここからがスタート！
オープンする2ヶ月前に天国に旅立った母が生前「カフェができれば私も手伝うわ」と言っていたことを想うとどんな苦難も乗り越えられる気がする。5年、10年と皆さんに愛されるお店を頑張って続けていくことが今の夢、母への想い。とオーナーは強い気持ちを語る。



地元野菜やスープなど健康を考えた手作りで温かいランチやモーニングは、オーナーの自信作！
これを楽しみにしている友人・知人のファンからもオープン前から話題になっていた。

■店舗情報 「café DAYSEYE (カフェ デイジー)」 オーナー/ 水谷

住所：愛知県愛西市西保町六十坪43-1

定休日：毎週月曜

TEL：0567-69-5752

営業時間：7:00～18:00